

W.P.B.M.R. "BUDOREMONT", 42-200 CZESTOCHOWA
Ul. Garwolińska 5, tel. 602-388-860
e-mail: budoremont@gmail.com

NIP 573-020-46-86 Pracownia projektowa e-mail: ppbr@wp.p

Uwaga:

Wszystkie wymiary należy sprawdzić z wymiarami na budowie.

Ostateczną kolorystykę, rozmiary i układ należy uzgodnić z użytkownikiem

PRZEDMIOT OPRACOWANIA
Przebudowa sanitariatów w obiektach
oświatowych - Szkoła Podstawowa nr 11
im. M. Dąbrowskiej

ADRES
42-280 Częstochowa, ul. Festynowa 24
działka nr ewid. 68/5 obręb Gnaszyn Górny

INWESTOR
Gmina Miasto Częstochowa

BRANŽA SANITARNA

mgr inż. Adrian Zasada
upr.nr SLK/9790/PWBS/21

PROJEKTANT SPRAWDZ. mgr inż. Seweryn Urbański upr.nr SLK/1079/POOS/11	podpis
---	--------

TYTUŁ RYSUNKU

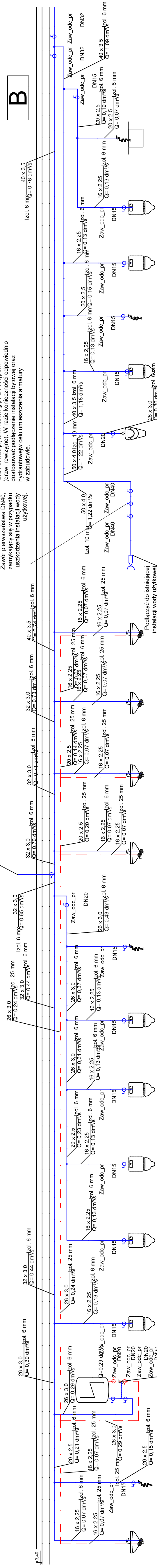
DATA	Październik 2025	NR RYSUNKU
SKALA		IS 6

Wykonując roboty instalacyjne bezwzględnie należy pamiętać o podłączeniu do nowej instalacji istniejących przyrządów m.in. umywalk, na kondygnacjach powyżej lub w innych pomieszczeniach szkoły. Nie odciąć istniejącej instalacji wodociągowej od zasilania w wodę.

Zawór pierwzeństwa wraz z zaworami odcinającymi zabudować płytami karton gips z dostępem (drzwi rewizyjne). W razie konieczności odpowiednio dostosować podłączenie instalacji bytowej oraz hydrauliczowej celu umieszczenia armatury w zabudowie

Zawór pierwszeństwa DN40, zamykający się w przypadku uszkodzenia instalacji wody użytkowej.

Odejdźcie na istniejące umywalki.
Przyjęto podłączenie dwóch
istniejących umywalk



Zawór antyskażeniowy HA

Zawór antyskażeniowy HA

na instalaci hydraulu

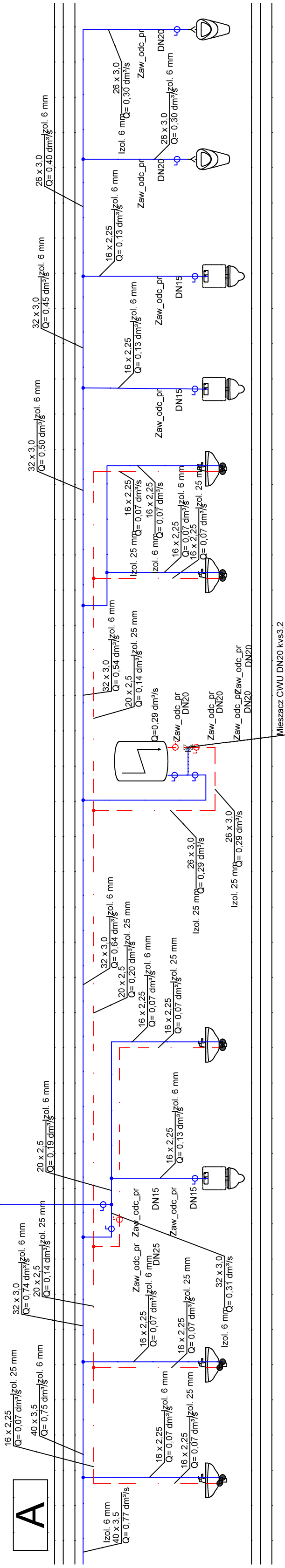
Instalacja hydrantowa poza zakresem opracowania

Zawór antyskażeniowy HA

Zawór antyskażeniowy HA

eszacznik CWU DN20 kvs3,2

Odejdźcie na istniejące umywalki.
Przyjęto podłączenie dwóch
istniejących umywalk



Mieszacz CWU DN20 kvs3,2

TYTUŁ RYSUNKU
Rozwinięcie - inst. wody

DATA	Październik 2025	NR RYSUNKU
SKALA		IS 6